

## Pastasalda



- È UN DISSODIANTE PER SALDATURE A STAGNO.
- VA APPLICATA UNA PICCOLA QUANTITÀ DI PRODOTTO SULLE PARTI DA UNIRE PER SALDATURA.
- EVITA L'OSSIDAZIONE E LA FORMAZIONE DI SCAGLIE DAL PROCESSO DI SALDATURA ESEGUITO CON STAGNO A FILO, FAVORENDO LA PERFETTA ESECUZIONE.
- PRODOTTO ADATTO IN OGNI CAMPO DI APPLICAZIONE: ELETTRICA, MECCANICA, IDRAULICA, ECC.

**APPLICAZIONE:**

- SCALDARE LEGGERMENTE LE PARTI DA UNIRE, STENDERE SU DI ESSE UN PO' DI PASTASALDA INDI APPLICARE LO STAGNO.

CODICE	DESCRIZIONE	CONTENUTO g
411 00 09000	2675	75

## Antispruzzo per saldature non silconico



- PROTEGGE LE SUPERFICI DAGLI SPRUZZI DI SALDATURA.
- IMPEDISCE CHE GLI SPRUZZI DI SALDATURA (SCHEGGE) SI FERMINO SUGLI UGELLI DELLE SALDATRICI.
- FORMA UNA SOTTILE PELLICOLA CHE PROTEGGE LE PARTI TRATTATE DALLA FORMAZIONE DI OSSIDO.
- DIMINUISCE L'EFFETTO DI AZZURRAMENTO CHE SI CREA QUANDO SI OPERANO SALDATURE SU ACCIAIO INOSSIDABILE.
- NON CONTENENDO SILICONE, PERMETTE L'IMMEDIATO TRATTAMENTO DELLA SUPERFICIE SALDATA A FASI DI VERNICIATURA O DI GALVANIZZAZIONE.
- LASCIARE ASCIUGARE PRIMA DELLA LAVORAZIONE.

PER SALDATURE AUTOMATICHE (CO<sub>2</sub>) SEMIAUTOMATICHE MANUALI



CODICE	DESCR.	CONT. ml
411 00 14660	2744	400

## Antispruzzo per saldatura a base acqua


**CARATTERISTICHE**

- PRODOTTO ININFIAMMABILE A BASE ACQUA PER LA PROTEZIONE DAGLI SPRUZZI DI SALDATURA DEGLI UGELLI DELLE SALDATRICI E DEI PEZZI SALDATI.
- FORMA UNA PELLICOLA SOTTILISSIMA E TRASPARENTE CHE IMPEDISCE IL GRIPPAGGIO DELLE GOCCE DI SALDATURA SU QUALSIASI SUPPORTO ED EVENTUALI CORROSIONI DA PARTE DI AGENTI CHIMICI.
- PRODOTTO TIXOTROPICO, SPRUZZATO DA UNA DISTANZA ADEGUATA, NON COLA NEMMENO SE APPLICATO SU SUPERFICI VERTICALI.
- IL PRODOTTO È PRIVO DI SILICONI, IL CHE PERMETTE OGNI TRATTAMENTO SUCCESSIVO QUALI VERNICIATURA, ZINCATURA, ECC. SENZA NESSUN PROBLEMA.

**MODO D'USO**

- SPRUZZARE IL PRODOTTO DA UNA DISTANZA DI CIRCA 20 CM. SULLA PARTE DA TRATTARE, METALLO, UGELLI, BECCUCCI, ECC.
- ATTENZIONE: SPRUZZARE IL PRODOTTO SOLO SUI PUNTI DOVE NON SI DEVE SALDARE. LASCIARE LIBERO IL TRATTO CHE INTERESSA IL CORDONE DI SALDATURA.

**ININFIAMMABILE**

CODICE	DESCR.	CONT. ml
411 00 15235	2875	400

50% DI RESA IN PIU' RISPETTO AI PRODOTTI TRADIZIONALI A BASE SOLVENTE

## Pasta antiscorie

**CARATTERISTICHE**

- PASTA ANTISCORIE PER SALDATURA A BASE DI GRASSI PURISSIMI IN SOLUZIONE ACQUOSA, COMPLETAMENTE ESENTE DA SILICONI E CLORURATI.
- IMPEDISCE L'ADESIONE DEGLI SPRUZZI DI SALDATURA ALL'INTERNO DI BECCUCCI DELLE SALDATRICI ELETTRICHE.
- PRODOTTO ASSOLUTAMENTE ININFIAMMABILE, VAPORI QUASI INESISTENTI, INODORE.

**MODO D'USO**

- IMMERGERE DIRETTAMENTE LA PUNTA DELLA PISTOLA DA SALDATURA, CALDA, NEL PRODOTTO, CHE SI DEPOSITERÀ FORMANDO UNA PELLICOLA PROTETTIVA SULL'ESTERNO E L'INTERNO DEL BECCUCCIO

CODICE	DESCRIZIONE	CONTENUTO gr
411 00 15230	2874	450

INDICATA PER TUTTI I TIPI DI TORCE DI SALDATRICI A FILO ED A PROCESSO TIG.



Realizzazione: Ufficio Pubblicità Interno della Meccanocar - © MECCANOCAR s.r.l. a norma della legge sul diritto d'autore, è vietata la riproduzione anche parziale con qualsiasi metodo: elettronico, meccanico, in fotocopia, o altro. La MECCANOCAR s.r.l. si riserva il diritto di apportare senza preavviso tutte le modifiche che si rendono necessarie.

## Antispruzzo per saldature

- PER CARPENTERIA, FABBRI.
  - LIQUIDO ANTIADESIVO CHE IMPEDISCE LA FUSIONE DEGLI SPRUZZI DI SALDATURA SULLA SUPERFICIE INTORNO ALL'AREA DA SALDARE.
  - SE SPRUZZATO SUGLI UGELLI DELLA SALDATRICE, NE IMPEDISCE IL GRIPPAGGIO.
  - NON CONTIENE SILICONE NÉ PRODOTTI CHE IMPEDISCONO L'ADESIONE DI VERNICI, TRATTAMENTI GALVANICI, ECC. CREA UNA PELLICOLA ANTICORROSIVA, FINO A QUANDO IL PRODOTTO NON VIENE RIMOSSO.
- DA UTILIZZARE PREFERIBILMENTE CON IL NOSTRO EROGATORE A PRESSIONE MECCANOCAR CODICE: 4110001205



CODICE	DESCR.	CONT. l
411 00 17060	4195	5

## Occhiale protettivo fiamma

- OCCHIALE CLASSICO IN MATERIALE PLASTICO MORBIDISSIMO CON LENTI ROTONDE VERDI CON GRADO DI PROTEZIONE DIN 5.
- COSTRUITO SECONDO LE NORME EN 166.
- DISPONIBILI LENTI DI RICAMBIO Ø 50 MM.



CODICE	DESCR.	MODELLO
402 00 04000	1104280	Occhiale completo
402 00 06900	1104462	Coppia lenti ricambio

## Occhiale protettivo per molatura/saldatura

- OCCHIALE CON LENTI PROTETTIVE RIBALTABILI E LENTI TRASPARENTI FISSE.
- PRATICISSIMI PER OPERAZIONI DI SMERIGLIATURA E SALDATURA IN CONTEMPORANEA, GRADO DI PROTEZIONE DELLE LENTI VERDI DIN 5, PER SALDATURA E TAGLIO OSSIGAS.
- MASCHERINA DOTATA DI VALVOLE DI AREAZIONE PER EVITARE L'APPANNAMENTO.
- COSTRUITO SECONDO LE NORME EN 166.
- DISPONIBILI LENTI DI RICAMBIO.
- LENTI Ø 50 mm



CODICE	DESCR.	MODELLO
402 00 04020	1104298	Occhiale protettivo
402 00 04100	1104454	Coppia lenti protettive trasparenti
402 00 06900	1104462	Coppia lenti protettive DIN5

## Vetri di ricambio per maschere da saldatura

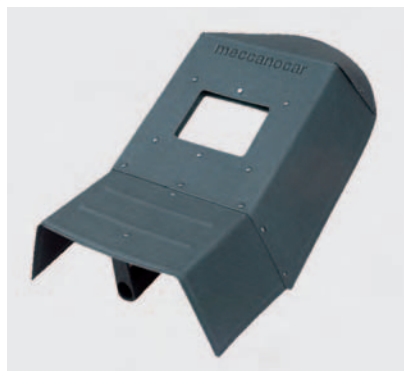
- VETRI PROTETTIVI PER MASCHERE DA SALDATURA CON FINESTRA DI DIMENSIONI 75x98 mm SECONDO NORME DIN.
- DISPONIBILI TRASPARENTI PER PROTEZIONE ED INATTINICI CON DIVERSE GRADAZIONI DIN.



CODICE	DESCR.	COLORE	GRADO DIN
402 00 02500	307	Trasparente	---
402 00 02600	026	Inattinico	11
402 00 02605	026S	Specchiato	12
402 00 02607	027S	Specchiato	13

Realizzazione: Ufficio Pubblicità Interno della Meccanocar - c/ MECCANOCAR s.r.l. a norma della legge sul diritto d'autore, è vietata la riproduzione anche parziale con qualsiasi metodo: elettronico, meccanico, in fotocopia, o altro. La MECCANOCAR s.r.l. si riserva il diritto di apportare senza preavviso tutte le modifiche che si rendano necessarie.

## Maschera a mano per saldatura



- SCHERMO PER SALDATURA, MODELLO CURVO CON IMPUGNATURA ANATOMICA IN PLASTICA.
- COSTRUZIONE IN FIBRA DI CELLULOSA ANTIRIFLESSO RIVETTATA CON FISSAGGIO RAPIDO DEI VETRI DI PROTEZIONE.
- DIMENSIONI DELLA FINESTRA mm 75x98 SECONDO NORME DIN.
- FORNITA SENZA VETRI.
- RISPONDENTE ALLE NORME CE ED EN 175.

CODICE	DESCRIZIONE
402 00 03000	903

## Maschera a casco per saldatura



- CASCO PER SALDATURA PROTETTIVO IN POLIPROPILENE, COSTRUITO PER OFFRIRE LA MASSIMA PROTEZIONE NELLE SALDATURE IN CUI NON SI PUÒ REGGERE LA CLASSICA MASCHERA CON LE MANI.
- FISSAGGIO RAPIDO DEI VETRI DI PROTEZIONE, POGGIATESTA REGOLABILE PER IL MIGLIOR COMFORT DURANTE IL LAVORO.
- DIMENSIONI DELLA FINESTRA mm 75x98 SECONDO NORME DIN.
- FORNITA SENZA VETRI.
- RISPONDENTE ALLE NORME CE.

CODICE	DESCRIZIONE
402 00 03010	904

## Maschera per saldatura ad oscuramento automatico



- ESCLUSIVA MASCHERA OPTOELETTRONICA CON CELLA BREVETTATA AD OSCURAMENTO AUTOMATICO CON GRADO UNICO DI 11 DIN.
- CELLA MONOBLOCCO INVIOLETTABILE E PERFETTAMENTE IMPERMEABILE E RESISTENTE AGLI URTI.
- PERFETTAMENTE IMPERMEABILE AI FLUIDI, AI FUMI DI SALDATURA, POLVERI E SUDORE.
- GRADO DI PROTEZIONE A RIPOSO DIN 3, OSCURAMENTO A DIN 11 NEL TEMPO DI 0.5 MILLISECONDI.
- MASSIMA LIBERTA' DI MOVIMENTO ANCHE NELLE LAVORAZIONI MOLTO IMPEGNATIVE.
- RISPONDENTE ALLE NORME DIN - CE, EN 166-379.

CODICE	DESCR.	MODELLO
402 00 15100	13311	Maschera optoelettronica
402 00 02610	090	Vetri di protezione 90x110 mm

## Maschera per saldatura ad oscuramento automatico con regolazione



- ESCLUSIVA MASCHERA OPTOELETTRONICA CON CELLA BREVETTATA AD OSCURAMENTO AUTOMATICO CON GRADO REGOLABILE CON CONTINUITA' DA 9 A 13 DIN.
- CELLA MONOBLOCCO INVIOLETTABILE E PERFETTAMENTE IMPERMEABILE E RESISTENTE AGLI URTI.
- PERFETTAMENTE IMPERMEABILE AI FLUIDI, AI FUMI DI SALDATURA, POLVERI E SUDORE.
- GRADO DI PROTEZIONE A RIPOSO DIN 3, OSCURAMENTO NEL TEMPO DI 0.5 MILLISECONDI REGOLABILE DALL'ESTERNO TRAMITE POTENZIOMETRO.
- MASSIMA LIBERTA' DI MOVIMENTO ANCHE NELLE LAVORAZIONI MOLTO IMPEGNATIVE.
- RISPONDENTE ALLE NORME DIN - CE, EN 166-379.



CODICE	DESCR.	MODELLO
402 00 15000	13310	Maschera optoelettronica regolabile
402 00 02610	090	Vetri di protezione 90x110 mm

## Grebiule in crosta per saldatori

- GREMBIULE COMPLETAMENTE IN CROSTA PER SALDATORI, MARCHIO CE.
- FORMATO cm 60x90 C/A.



CODICE	DESCRIZIONE
472 00 08200	193

## Guanti in crosta per saldatori

- GUANTO IN CROSTA COMPLETO DI SALVACUCITURE, COMPLETAMENTE FODERATO INTERNAMENTE IN TESSUTO DI COTONE.
- PERMETTE DI MANEGGIARE CON DESTREZZA GLI UTENSILI PER LA SALDATURA.
- A NORMA CE, CATEGORIA 2.



CODICE	DESCRIZIONE
446 00 07400	4017

## Ghette in crosta per saldatori

- GHETTE DI PROTEZIONE TOTALMENTE IN CROSTA PER SALDATORI.
- ATTACCO IN VELCRO CHE SEMPLIFICA AL MASSIMO LE OPERAZIONI DI CALZATURA.
- RISPONDENTI ALLE NORME EN 470.



CODICE	DESCRIZIONE
446 00 08895	4221

## Coperta protettiva per scintille

- COPERTA ANTISCINTILLA/ANTIFIAMMA
- PRODOTTA IN FIBRA DI VETRO, GARANTISCE UNA PROTEZIONE TOTALE DURANTE LE OPERAZIONI DI MOLATURA E APPUNTATURA IN OFFICINA E CARROZZERIA
- DIMENSIONI m 2x1.

CODICE	DESC.	FORMATO m
477 00 01830	183	2 x 1

**IDEALE ANCHE CONTRO I PRINCIPI DI INCENDIO**

