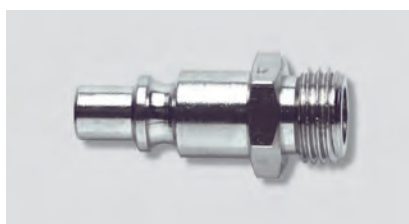


La raccorderia Meccanocar si divide in 4 grandi famiglie;

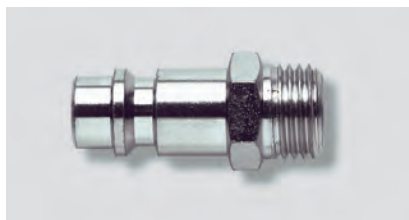
- Italia
- Germania
- Giappone
- Sicurezza

SERIE ITALIA



La serie Italia è la versione più economica delle famiglia di raccorderia meccanocar. La costruzione dei materiali e il passaggio d'aria sono rivolti a quella tipologia di clienti che utilizzano un basso consumo d'aria.

SERIE GERMANIA



La serie Germania, si può definire un'evoluzione della serie Italia, infatti offre una buona qualità sia nei materiali con cui viene costruita, ma soprattutto offre un passaggio di aria molto superiore.

SERIE GIAPPONE



La serie Giappone è la versione che offre maggiore garanzie a livello di prestazioni, infatti il passaggio d'aria è notevolmente superiore rispetto alle altre famiglie a catalogo.

E' possibile fornire per i clienti che hanno bisogno di un passaggio d'aria notevole (es. pistole pneumatiche da 1" nel settore veicoli industriale), la serie Giappone gigante (vedi pag 638).

SERIE ISO 6158 B

L'ultima serie presente a catalogo è quella ISO 6158B.

Questa serie è l'unica ad avere lo sgancio del tubo in 2 tempi: il primo fa scaricare l'aria presente nel tubo, il secondo permette lo sgancio del tubo, evitando così il classico "colpo di frusta" al momento del disinnesto con possibilità di urti verso cose e persone, cosa che può avvenire con altri tipi di raccordi.

Nelle misure di raccordi più grande questo tipo di serie permette un passaggio d'aria pari alla serie Giappone standard.

Attenzione, tutte le serie di raccordi aria presenti a catalogo, non sono assolutamente compatibili tra loro, non possiamo quindi mischiare tra loro queste tipologie di articoli.



R I C O N O S C E R E I R A C C O R D I I D E A L I

OFFRIRE PRODOTTI QUALITATIVI E UN SERVIZIO IMPECCABILE È UN ELEMENTO CARDINE DEL NOSTRO LAVORO. SAPER RICONOSCERE I RACCORDI IDEALI ALLE NECESSITÀ DEL NOSTRO CLIENTE FA PARTE DEI NOSTRI COMPITI, VEDIAMO COME OPERARE.

Il primo passo è quello di identificare che tipo di famiglia ha il cliente.
Il controllo generalmente si effettua prendendo in esame un innesto e misurando con un calibro il diametro esterno (vedi fig.1).



FIG.1

Una volta misurato questo valore si può riconoscere il tipo di famiglia di raccordi.

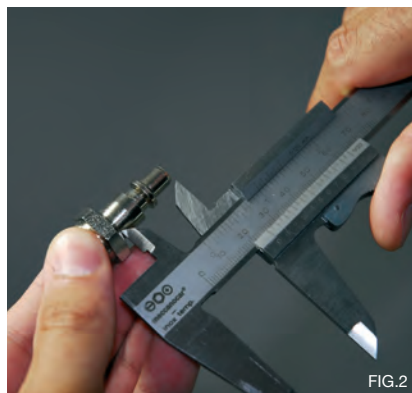


FIG.2

Per avere la certezza che si tratti del raccordo esatto, è necessario misurare anche la lunghezza dell'innesto (vedi fig.2).

Il secondo passo è quello di riconoscere la misura del raccordo (1/8-1/4-3/8-1/2). Nella raccorderia ad aria viene utilizzato un tipo di filettatura chiamata "GAS". Questo tipo di filettatura non è assolutamente compatibile con la filettatura americana.

Esempio: Misura 1/2" nella filettatura americana il diametro esterno misura 12,70mm, mentre nella filettatura "GAS" misura 20,96mm.

Quindi per riconoscere il valore esatto della filettatura, dobbiamo misurare sempre con un calibro il diametro esterno della parte filettata (vedi fig. 3) e successivamente confrontarlo con la tabella a pag 628.



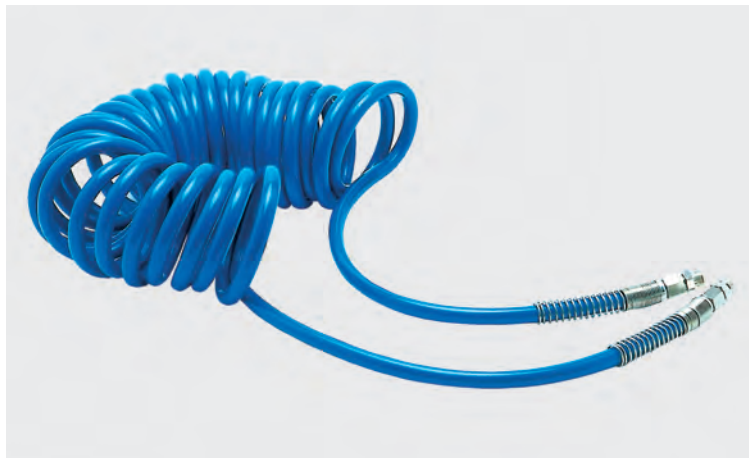
FIG.3

A quanto detto occorre aggiungere che Meccanocar suggerisce soluzioni per avere un sistema ad aria perfettamente funzionante e duraturo.

In particolare, per preservare tutto l'impianto ad aria da umidità e sporco, è auspicabile installare a monte dell'impianto stesso, un gruppo FRL (vedi pag 624).

Con tale apparecchiatura non solo sarà possibile ottenere un corretto funzionamento dell'impianto, ma anche allungare il ciclo di vita degli utensili ad aria utilizzati che non saranno sottoposti alla presenza di condensa e pulviscolo. Inoltre, per sigillare in modo definiti i raccordi, si caldeggia l'utilizzo dei ns. prodotti anaerobici e, in particolare, il nostro art. 409 00 01100 (vedi pag 93.)

Spirale in poliuretano passaggio aria



- SPIRALE IN POLIURETANO GIA' RACCORDATA
- MONTA RACCORDI GIREVOLI FILETTATI MASCHIO
- TEMPERATURA DI ESERCIZIO -40°C +80°C
- PRESSIONE DI ESERCIZIO 12 BAR

CODICE	DESC.	Ø Ø		TIPO DI RACC. GIREVOLE	LUNGH. m	COL.
		EST.	INT.			
345 00 08230	253	8x5,5	1/4"	GAS M.	12	VERDE
345 00 08240	254	12x8	1/4"	GAS M.	8	AZZURRO
345 00 08250	255	16x10	3/8"	GAS M.	8	AZZURRO
345 00 08260	256	19x13	1/2"	GAS M.	8	AZZURRO



Tubo poliuretano passaggio aria raccordato



- MATASSA DI TUBO GIA' RACCORDATA
- MONTA RACCORDI CON USCITA FILETTATA
- TEMPERATURA DI ESERCIZIO -40°C +80°C
- PRESSIONE DI ESERCIZIO 12 BAR

CODICE	DESC. Ø INT.xØ EST.	ROTOLO m	RACCORDO
			GAS
373 PU 00100	8x12	10	1/4" F.
373 PU 00110	8x12	20	1/4" F.
373 PU 00200	10x16	10	3/8" F.
373 PU 00210	10x16	20	3/8" F.
373 PU 00300	13x19	10	1/2" M.
373 PU 00310	13x19	20	1/2" M.



Tubo in gomma per aria compressa

- FORNITO IN MATASSA
- RIVESTIMENTO ESTERNO COLORE NERO
- ANIMA COLORE NERO
- INSERZIONE TESSILE IN POLIESTERE

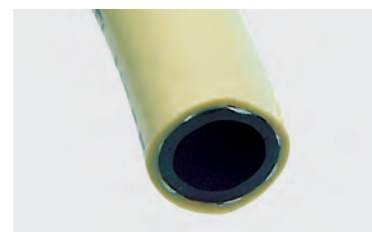
CODICE	DESC. Ø INT.xØ EST.	PRESS. ESERC. BAR	TEMP. ESERC. °C
373 OG 00100	6x14	20	-25 +60
373 OG 00200	8x17	20	-25 +60
373 OG 00350	10x19	20	-25 +60
373 OG 00400	13x23	20	-25 +60
373 OG 00450	16x26	20	-25 +60



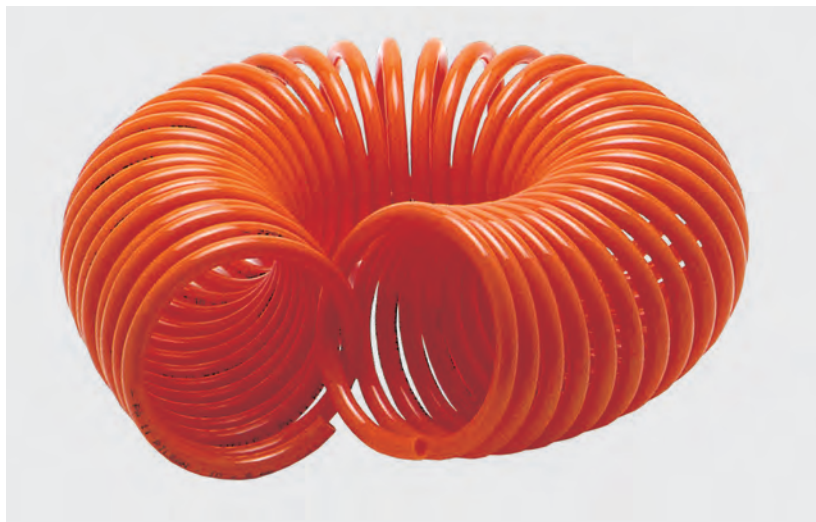
Tubo in PVC per aria compressa

- FORNITO IN MATASSA
- RIVESTIMENTO ESTERNO COLOR SABBIA
- ANIMA COLORE NERO
- INSERZIONE DI FIBRE DI POLIESTERE INTRECCIATE
- CONFORME ALLE NORME ISO 5744 E ISO 1401

CODICE	DESC. Ø INT.xØ EST.	PRESSIONE ESERCIZIO BAR
373 AP 00100	6x11	20
373 AP 00200	8x13	20
373 AP 00300	10x16	20
373 AP 00400	13x19	20
373 AP 00500	16x23	20



Spirale in Rilsan PA 11



- SPIRALI IN POLIAMMIDE 11 PER USO PNEUMATICO
- LUNGHEZZA LINEARE M 12
- COLORE: ARANCIO

CODICE	DESC. ø INT.xø EST.	PRESS. SCOPPIO A +20°C BAR
345 00 00030	4x6	96
345 00 00050	6x8	50
345 00 00100	8x10	53
345 00 00200	10x12	44

Tubo Rilsan PA 12 per impianti frenanti pneumatici



- IN POLIAMMIDE 12 "RILSAN"
- RISPONDENTE ALLA NORMA DIN 74324
- FORNITO IN MATASSA

CODICE	DESC. ø INT.xø EST.	COLORE	PRESS. SCOPPIO A +20°C BAR
374 00 00150	2x4	NEUTRO	130
374 00 00155	2x4	NERO	130
374 00 00200	4x6	NEUTRO	90
374 00 00250	4x6	NERO	90
374 00 00280	6x8	NEUTRO	68
374 00 00300	6x8	NERO	68
374 00 00350	7x10	NERO	85
374 00 00400	8x10	NEUTRO	53
374 00 00450	8x10	NERO	53
374 00 00500	8x12	NERO	80
374 00 00510	9x12	GIALLO	59
374 00 00515	9x12	NERO	59
374 00 00520	9x12	ROSSO	59
374 00 00550	10x12	NEUTRO	44
374 00 00560	10x12	NERO	44
374 00 00600	12x14	NERO	37
374 00 00650	12x15	NERO	45
374 00 00700	12x16	NERO	60
374 00 00950	16x20	NERO	45

Realizzazione: Ufficio Pubblicità Interno della Meccanocar. c. MECCANOCAR s.r.l. a norma della legge sul diritto d'autore, è vietata la riproduzione anche parziale con qualsiasi metodo: elettronico, meccanico, in fotocopia, o altro. La MECCANOCAR s.r.l. si riserva il diritto di apportare senza preavviso tutte le modifiche che si rendono necessarie.

Realizzazione: Ufficio Pubblicità Interno della Meccanocar - c/ MECCANOCAR s.r.l. a norma della legge sul diritto d'autore, è vietata la riproduzione anche parziale con qualsiasi metodo: elettronico, meccanico, in fotocopia, o altro. La MECCANOCAR s.r.l. si riserva il diritto di apportare senza preavviso tutte le modifiche che si rendano necessarie.



Avvolgitubo aria compressa Ø 6

- AVVOLGITUBO AUTOMATICO CON RIAVVOLGIMENTO A MOLLA
- STAFFA ORIENTABILE PER FISSAGGIO A MURO
- STRUTTURA ESTERNA IN MATERIALE PLASTICO
- RIAVVOLGE m10+1ESTERNI DI TUBO IN POLIURETANO Ø INTERNO 6 mm
- PRESSIONE DI ESERCIZIO: 12 BAR
- TEMPERATURA DI ESERCIZIO: -5°C +40°C
- IDONEO PER PASSAGGIO ARIA E ACQUA FREDDA
- PESO: Kg 3,500
- FORNITO CON RACCORDI FILETTATI MASCHIO 1/4" GAS IN ENTRATA ED IN USCITA

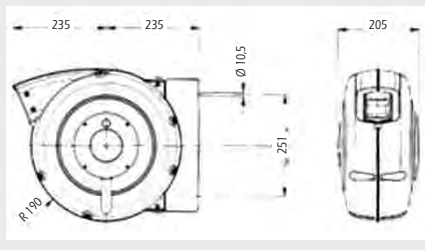
CODICE	DESCRIZIONE
345 01 00100	1701



Avvolgitubo aria compressa Ø 8 e 10

- NUOVA CARCASSA IN MATERIALE PLASTICO ANTIURTO
- NUOVA MOLLA INTERNA POTENZIATA
- GIUNTO INTERNO DI NUOVA CONCEZIONE PER UN PASSAGGIO ARIA OTTIMALE
- CON DISPOSITIVO DI ARRESTO AUTOMATICO DEL TUBO ALLA LUNGHEZZA DESIDERATA
- CON STAFFA ORIENTABILE PER FISSAGGIO A PARETE
- CON TUBO INTERNO IN POLIURETANO LUCIDO
- CON SPEZZONE DA 2 M IN ENTRATA
- TEMPERATURA DI ESERCIZIO DA -5 A 40° C
- PRESSIONE MAX 15 BAR
- IDONEI PER PASSAGGIO ARIA E ACQUA FREDDA
- PER ALIMENTARE TUTTI GLI UTENSILI AD ARIA

CODICE	DESCR.	LUNGH. M	RACCORDO USCITA
345 01 00580	1706/8	15+1	1/4 M
345 01 00600	1706/10	15+1	3/8 M



Schema ingombri

10



Avvolgitubo aria compressa Ø 8

- AVVOLGITUBO AUTOMATICO CON RIAVVOLGIMENTO A MOLLA
- STAFFA ORIENTABILE PER FISSAGGIO A MURO
- STRUTTURA ESTERNA IN ALLUMINIO PRESSOFUSO
- RIAVVOLGE m 10+2 ESTERNI DI TUBO IN POLIURETANO Ø INTERNO 8 mm
- PRESSIONE DI ESERCIZIO: 12 BAR
- TEMPERATURA DI ESERCIZIO: -5°C +40°C
- IDONEO PER PASSAGGIO ARIA E ACQUA FREDDA
- PESO: Kg 10,500
- FORNITO CON RACCORDI FILETTATI MASCHIO 1/4" GAS IN ENTRATA ED IN USCITA

CODICE	DESCRIZIONE
345 01 00200	1702



Avvolgitubo aria compressa Ø 13mm

- AVVOLGITUBO AUTOMATICO CON RIAVVOLGIMENTO A MOLLA
- DISPOSITIVO DI ARRESTO DEL TUBO
- STAFFA DI FISSAGGIO ORIENTABILE
- STRUTTURA ESTERNA IN TECNOPOLIMERO
- PRESSIONE DI ESERCIZIO MAX: 15 BAR
- TEMPERATURA DI ESERCIZIO: -5°C + 40°C
- IDONEO PER IL PASSAGGIO DI ARIA ED ACQUA FREDDA
- TUBO LUNGHEZZA: 15MT AVVOLTO+1MT ESTERNO FORNITO CON RESCA IN ENTRATA PER TUBO Ø 13MM, IN USCITA RACCORDO MASCHIO 1/2"
- PESO: 13KG

CODICE	DESCRIZIONE
345 01 00450	1704/13

Realizzazione: Ufficio Pubblicità Interno della Meccanocar. c. MECCANOCAR s.r.l. a norma della legge sul diritto d'autore, è vietata la riproduzione anche parziale con qualsiasi metodo: elettronico, meccanico, in fotocopia, o altro. La MECCANOCAR s.r.l. si riserva il diritto di apportare senza preavviso tutte le modifiche che si rendano necessarie.