

Lima piatta per meccanica

- TAGLIO BASTARDO
- TIPO PIATTO PARALLELO

CODICE	DESC.	SEZIONE X L/mm
443 00 14400	240-100	13x3 100
443 00 14410	240-150	16x4 150
443 00 14420	240-200	20x5 200
443 00 14430	240-250	25x6,5 250
443 00 14440	240-300	30x7,5 300



Lima mezza tonda per meccanica

- TAGLIO BASTARDO

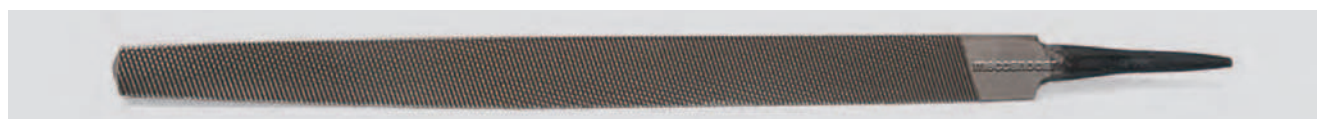
CODICE	DESC.	SEZIONE X L/mm
443 00 14500	241-100	11x3 100
443 00 14510	241-150	16x5 150
443 00 14520	241-200	20x6,5 200
443 00 14530	241-250	25x8 250
443 00 14540	241-300	30x9 300



Lima triangolare per meccanica

- TAGLIO BASTARDO

CODICE	DESC.	SEZIONE X L/mm
443 00 14600	242-100	7 100
443 00 14610	242-150	12 150
443 00 14620	242-200	15 200
443 00 14630	242-250	18 250
443 00 14640	242-300	21 300



Lima quadra per meccanica

- TAGLIO BASTARDO

CODICE	DESC.	SEZIONE X L/mm
443 00 14700	243-4x100	4 100
443 00 14710	243-6x150	6 150
443 00 14720	243-8x200	8 200
443 00 14730	243-10x250	10 250
443 00 14740	243-12x300	12 300



Lima tonda per meccanica

- TAGLIO BASTARDO

CODICE	DESC.	SEZIONE X L/mm
443 00 14800	244-4x100	4 100
443 00 14810	244-5x125	5 125
443 00 14820	244-6x150	6 150
443 00 14830	244-8x200	8 200
443 00 14840	244-10x250	10 250



Lime a mazzo piatte per meccanica

CODICE	DESC.	L mm	N° PZ X MAZZO
443 00 46886	759-250	250	3
443 00 46888	759-300	300	2



6

Manico in legno per lime

- LEGNO CERATO CON GHIERA OTTONATA DI RINFORZO

CODICE	DESC.	PER LIME L/mm
443 00 14900	245-200	DA 100 A 150
443 00 14910	245-250	200
443 00 14920	245-300	250
443 00 14930	245-350	300



Manico in plastica per lime

- IMPUGNATURA ANATOMICA PER UNA PRESA SICURA

CODICE	DESC.	PER LIME L/mm
443 00 45870	617-1	DA 100 A 150
443 00 45872	617-2	200
443 00 45874	617-3	DA 250 A 350



Serie raspe per legno

- SERIE COMPOSTA DA 1 RASPA PIATTA PARALL. L 200 mm - 1 RASPA MEZZA TONDA L 200 mm 1 RASPA TONDA L 200 mm
- MANICO IN PLASTICA
- INDISPENSABILI PER RITOCCHI SU LEGNO E PLASTICHE

CODICE	DESC.
443 00 45940	619-R



Serie lime per meccanica manicate

- SERIE COMPOSTA DA 1 LIMA PIATTA L 200 mm 1 LIMA MEZZA TONDA L 200 mm - 1 LIMA TONDA L 200 mm
- MANICO IN PLASTICA

CODICE	DESC.
443 00 45930	619





Serie lime per chiavi

- SERIE COMPOSTA DA 6 PEZZI L 100 mm
- MANICO IN LEGNO
- ASTUCCIO IN PLASTICA

CODICE	DESC.
443 00 14200	238



Serie lime per contatti

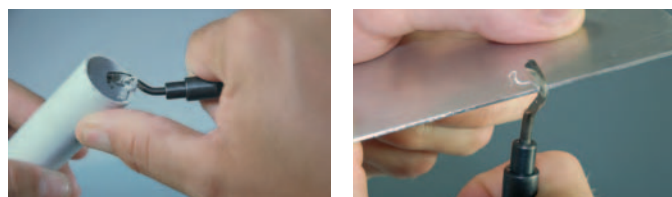
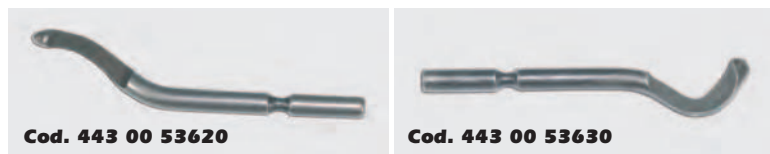
- SERIE COMPOSTA DA 6 PEZZI
- ASTUCCIO IN PLASTICA

CODICE	DESC.	SEZIONE X L/mm
443 00 14300	239	8,5x1 140



Sbavatore manuale

- UTENSILE MANUALE IDEALE PER TUTTE QUELLE OPERAZIONI DI SBAVATURA E RIFINITURA DI FORI E BORDI.
- **CAMPO DI UTILIZZO:** CARPENTERIA, SERRAMENTI, ELETTRICO, TERMOSANITARIO E MANUTENZIONE.
- PER MATERIALI: TUBI IN PLASTICA, ACCIAIO, RAME; LAMIERE IN ACCIAIO, ALLUMINIO, RAME, E PIASTRE IN MATERIALE PLASTICO.
- **CARATTERISTICHE:** POSSIBILITÀ DI SBAVARE FORI SIA ALL'INTERNO CHE ALL'ESTERNO.
- LA MOBILITÀ DELLA LAMA LE PERMETTE DI ADATTARSI SU OGNI FORMA DEL BORDO.
- LAME REALIZZATE IN ACCIAIO SPECIALE AD ALTO CONTENUTO DI CARBONIO, E TRATTATE TERMICAMENTE PER MIGLIORARNE IL TAGLIENTE.
- LEGGERO E PRATICO.
- SOLIDA IMPUGNATURA ERGONOMICA IN PLASTICA, RESISTENTE AD URTI E CADUTE.
- CON ASTA INTERNA TELESCOPICA, PER LA SBAVATURA DI FORI E PARTICOLARI DIFFICILI DA RAGGIUNGERE.
- SERBATOIO INTERNO PER LE LAME DI RICAMBIO
- SBAVATORE FORNITO SENZA LAME.



CODICE	DESCR.	UTILIZZO
443 00 53610	1072	Sbavatore con asta telescopica
443 00 53620	1073/1	Lama HSS, per acciaio, alluminio e plastica
443 00 53630	1073/2	Lama HSS, per sbavature int/est fino 4 mm

Realizzazione: Ufficio Pubblicità Interno della Meccanocar - c. MECCANOCAR s.r.l. a norma della legge sul diritto d'autore, è vietata la riproduzione anche parziale con qualsiasi metodo: elettronico, meccanico, in fotocopia, o altro. La MECCANOCAR s.r.l. si riserva il diritto di apporare senza preavviso tutte le modifiche che si rendono necessarie.